

Technologie Adidas

Navigation

Footwear	Systém mezipodešve
Structure	Heel
Full Length	Fore Foot
TORSION®	SYSTEM TRAXION®
adiPRENE®	adiPRENE®+
ClimaCool®	ClimaWarm®
ClimaProof®	Ground Control System™ Road
Ground Control System™	Terrain GeoFit™
HUG Systems™	ForMotion™
JetConcept	SWIMWEAR CUTS
ADITECH	ADIRING
KALHOTKY 5 cm	V-BACK
ACTIVE STRUGGLE	ACTIVE TEARDROP
CATSUIT	LADY ACTIVE
KALHOTKY 15 cm	BOXERKY 26 cm
U-BACK	CROSSBACK
WIRE BIKINI	TANKINI
TRIANGLE BIKINI	BOXERKY

Footwear



Lidská noha je jedinečná a vysoce funkční. To, že chápeme, jak pracuje a jak se chová při jednotlivých fázích pohybu, nám pomáhá při vývoji obuvi. Naším hlavním cílem je navrhnout obuv, která spolupracuje s nohou, nikoliv naopak. Naším hlavním cílem je pomoci sportovcům dosáhnout lepších výkonů.

Systém mezipodešve

System mezipodešve se zalisovanými tlumícími prvky vede a řídí chodidlo. Od svého uvedení v roce 2002 se a 3 © vytříbil a vyrábí se čím dál lehčí, lépe reagující a efektivnější v tlumení nárazů ve špičce a kontrole nárazů chodidla.

Structure



Structure mezipodešev zajišťuje tlumení obvyklé mezipodešve, zatímco poskytuje významná vylepšení v jiných klíčových oblastech výkonu:

Teplo nebo chlad neovlivňují významně výkon nebo komfortní vlastnosti strukturovaných prvků.

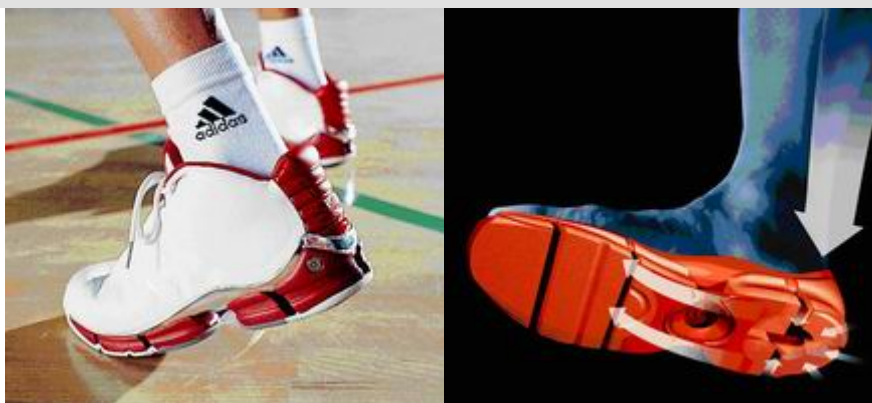
Vlastnosti přesného lisování progresivních polymerů zajišťují vysokou kvalitu a konzistenci.

Heel



prvky jsou obsaženy v odolné Transition Plate a umožňují spolupráci všech oddělených prvků řízení energie.

Full Length



Full-length a3® technologie bude dostupná v roce 2003. Umožňuje sportovcům maximální tlumení, vedení a řízení pro jakýkoli vysoce dynamický sport.

Fore Foot



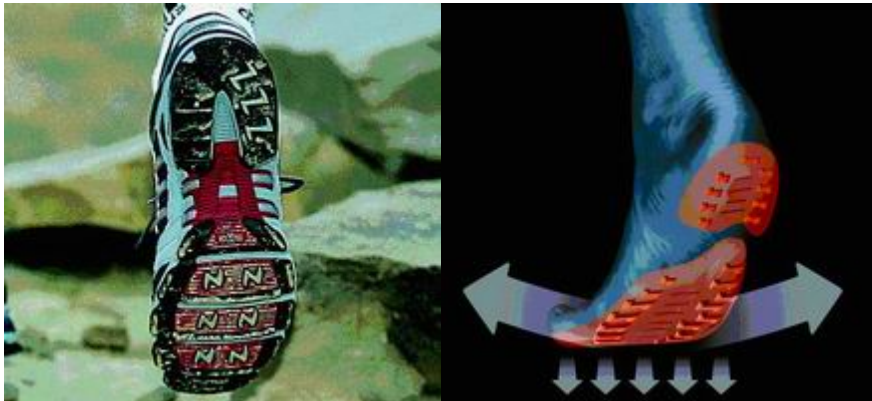
Každý samostatný a3® mezipodešvový prvek může mít různý materiál, geometrii nebo pevnost pro dosažení konkrétní míry tlumení, vedení a řízení v závislosti na sportu.

TORSION® SYSTEM



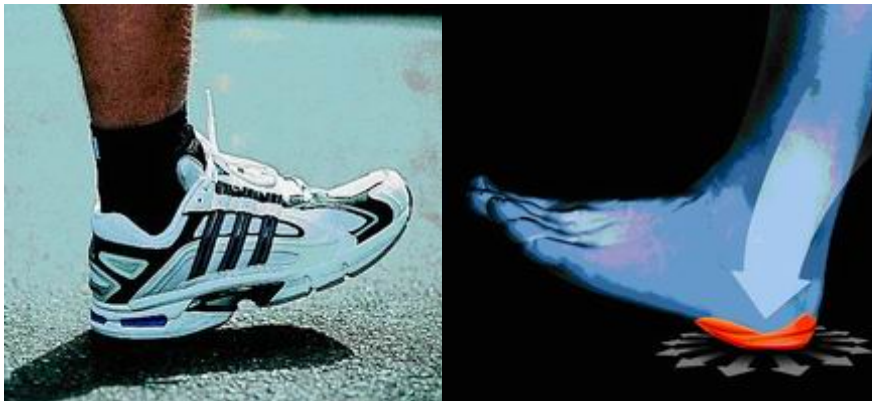
Odlehčená klenba dovoluje přední a zadní části nohy pohybovat se nezávisle díky lepší povrchové adaptaci a stabilitě. Léta vývoje a zdokonalování vyústily ve verze TORSION® System, které jsou specifické jak pro pohybově náročné, tak i pro méně pohybově náročné sporty. Tyto systémy, specifické dle aktivity, podporují střední část nohy a slouží jako plochy pro rozšířenou kontrolu.

TRAXION®



Design lamely podešve poskytuje maximální přilnavost ve všech směrech na každém měkkém povrchu bez nadbytečných tlakových bodů na noze. Design podešve TRAXION® byl původně vyvinutý pro fotbal, kde kuželovitý tvar zajišťuje vynikající pronikání do země bez typických kolíků kopaček. Prostorný úzký profil TRAXION® přilne bez prokluzu, což ho činí ideálním pro jakékoli venkovní sporty, které vyžadují maximální přilnutí podešve.

adiPRENE®



Vysoce nárazuvzdorný materiál použitý pro tlumení a ochranu paty při nárazu. adidas zdokonaloval tlumící vlastnosti a životnost adiPRENE® po více než deset let, aby zajistil pro patu vynikající nárazuvzdorný materiál. adiPRENE® vložka poskytuje obojí, dlouhodobé tlumení i komfort.

adiPRENE®+



Vysoce pružný materiál, používaný k tlumení přední části nohy a zajištění reagujícího, dynamického odrazu špičky . adiPRENE®+ je lehký tlumící materiál s vynikající pružností, používaný v přední části adidas obuvi pro absorpci nárazů a dynamický, reagující pocit. adiPRENE®+ může být mezipodešvová vložka nebo může být tento materiál použitý pro samotnou přední část boty.

ClimaCool®



Dodává svěžest, pohodlí a maximální výkonnost i za nejteplejšího počasí pomocí aktivně cirkulující energie, která odvádí teplo a pot od těla. Svěží komfort i za nejteplejšího počasí. ClimaCool® aktivně odvádí teplo a pot od těla prostřednictvím materiálů, které pohlcují teplo a vlhkost, větracích kanálků a trojrozměrných tkanin, které umožňují cirkulaci vzduchu těsně u těla.

ClimaWarm®



Odlehčené, prodyšné izolující tkaniny udržují nohy v teple a pohodlí v chladném počasí. Dodat vašim nohám teplo znamená, že můžete svoji energii využít pro lepší věci.

ClimaProof®



Prodyšná, vysoce větru a vodě odolná konstrukce, použitá pro obuv do chladného počasí nebo na svršku boty, udržuje nohy v suchu. ClimaProof® je systém ochrany před počasím, tvořený prodyšným svrchním materiálem odolným proti dešti a větru společně s větráním nebo podšívkou řídící vlhkost, a zabraňující hromadění vlhkosti uvnitř boty.

adidas vyvinul aktivní, funkční mezipodešev, která využívá kontrolované, pohyblivé části, díky kterým obuv přesně reaguje na kontakt s jakýmkoliv povrchem. Vnitřní prvky, specifické dle sportu, se používají pro vytvoření off-road, jakož i verze pro kontrolu pohybu.

Ground Control System™ Road



Ground Control System™ - Road Plynulá adaptace boty na povrch při absorpci energie a výrazného snížení počtu pronací nohy. Dvě zaoblené posuvné destičky okamžitě tlumí v jakémkoli úhlu nárazu paty horizontální síly. Volně se pohybující tlumící destička v patě, Ground Control System™ pro kontrolu pohybu boty, je klíčová pro jeho funkci

Ground Control System™ Terrain



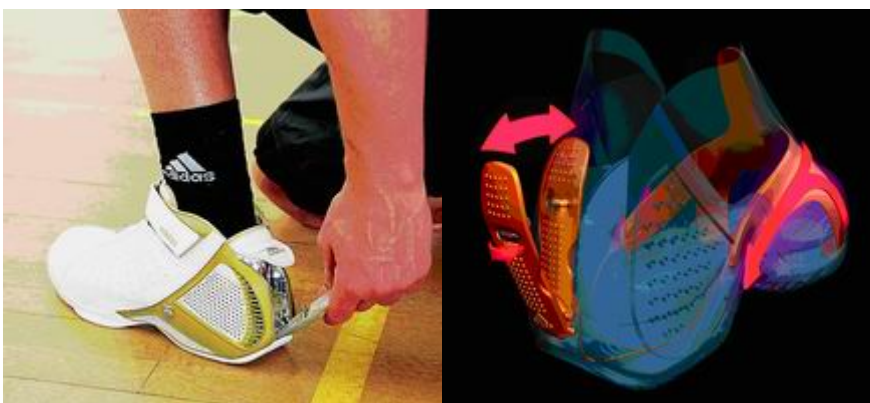
Ground Control System™ - Terrain Ground Control System™ umožňuje sportovcům, aby byli hbitější v extrémních terénech, protože volně se pohybující vnitřní destička a mezipodešev zajišťují vyrovnávací povrchový efekt. Vrchní destička systému podporuje nohu, zatímco zadní destička a mezipodešev paty se mohou pohybovat v jakémkoli směru pro adaptaci na nesterých površích. Systém umožňuje sportovcům agresivní a jistý útok na dráze.

GeoFit™



Anatomicky lisované vypořádání, které sleduje tvar nohy, stejně rozděluje tlak pro zlepšení padnutí, zvýšení pohodlí a rozšíření pocitu bezpečnosti a stability.

HUG Systems™



Překlopením páčky je noha zablokována v zóně nejlepšího padnutí, pohodlí a výkonnosti, kde se rychle stává rychlejším, hbité hbitějším. Přesnost je naprosto přesná. Stabilita pevná jako skála. A pohodlí je absolutně přepychové

ForMotion™



Radikální nové střihy a trojrozměrná technologie vytvářejí tvarované oděvy, které padnou, optimalizují pohodlí a podporují volnost pohybu sportovce.

Sport není dvojrozměrný . Ani oděv by neměl být. Radikální nové střihy a trojrozměrná technologie ForMotion™ vytvářejí tvarované oděvy , které sledují křivky těla a napodobují pohyby při sportu, pro lepší padnutí, větší komfort a umocnění volnosti pohybu.

JetConcept



Žebrované díly odvádějí vodu plynule přes záda plavce, snižují aerodynamický odpor a turbulence. Výsledkem je až 3% nárůst plaveckého výkonu.

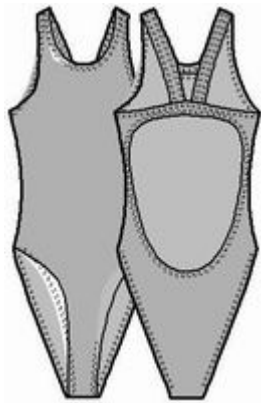
SWIMWEAR CUTS

Oblečení Lycra® Power zvyšuje přesnost a účinnost plaveckého tempa a rovněž omezuje svalové vibrace, které jsou hlavní příčinou svalové únavy. Tkanina rovněž poskytuje větší pohodlí a přizpůsobení se postavě.

Teflon® je speciální úprava tkaniny, která podporuje výkony plavců. Absorbuje méně vody, rychleji schne a umožňuje rychlejší pohyb ve vodě.

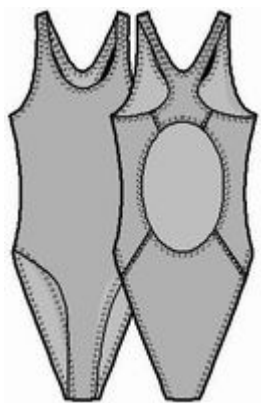
Pro delší tratě. Tato Lycra® tkanina je optimálněpohodlná a přizpůsobivá, navíc nabízí lepší ochranu proti chlóru. Vynikající přizpůsobení, v mokrém i suchém stavu, trvalé zachování tvaru, pohodlí, odolnost vůči chlóru a plísním.

ADITECH



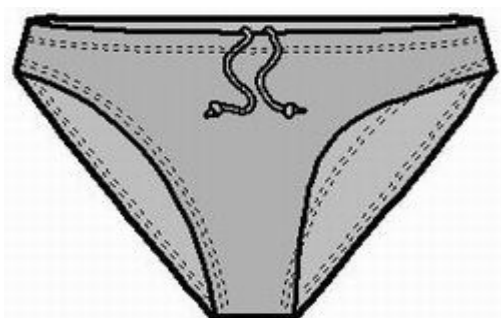
Určeny pro sportovkyně.
Středně vysoké vykrojení v oblasti steh.

ADIRING



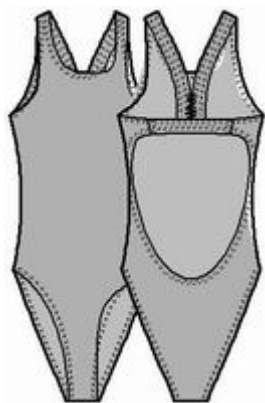
Středně vysoké vykrojení v oblasti steh.
Určeny pro sportovkyně.

KALHOTKY 5 CM



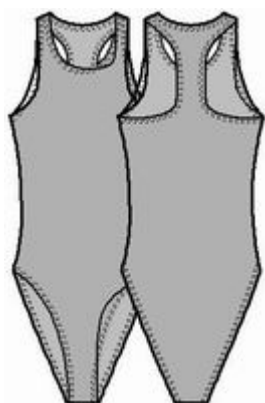
Na bocích 5 cm vysoké.
Závodní střih.

V-BACK



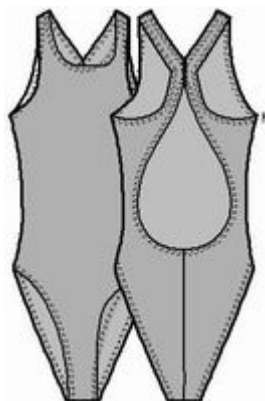
Funkční ramínka ve tvaru V.
Široce odkrytá záda.
Střední vykrojení v oblasti steh.

ACTIVE STRUGGLE



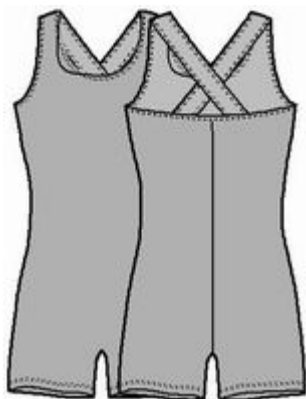
střední vykrojení v oblasti steh.

ACTIVE TEARDROP



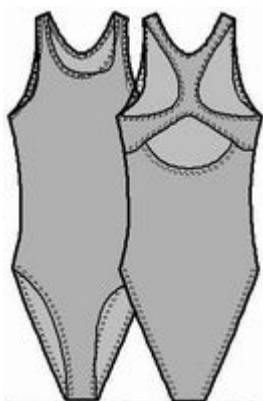
Mladá svěží linie.
Široce odkrytá záda.
Střední vykrojení v oblasti stehen.

CATSUIT



Uzavřená záda.
Vnitřní podprsenka pro zlepšenou oporu.
Nízké nohavičky.

LADY ACTIVE



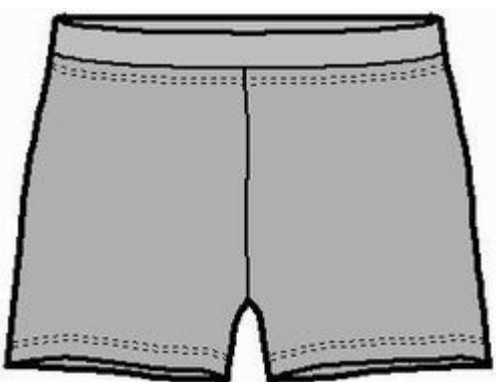
Elastická vnitřní podprsenka pro oporu.
Ideální pro vynikající plavkyně.
Nízké vykrojení v oblasti stehen.

KALHOTKY 15 CM



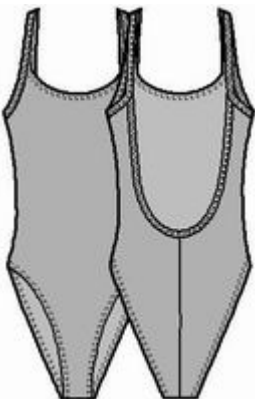
Na bocích 15 cm vysoké.
Pro vynikající plavkyně.

BOXERKY 26 CM



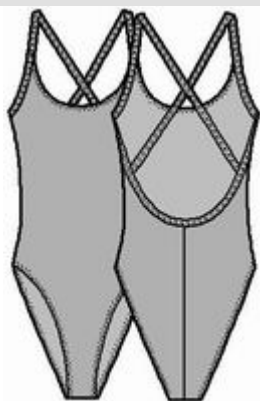
Na bocích 26 cm vysoké.
Pro všechny vodní sporty.

U-BACK



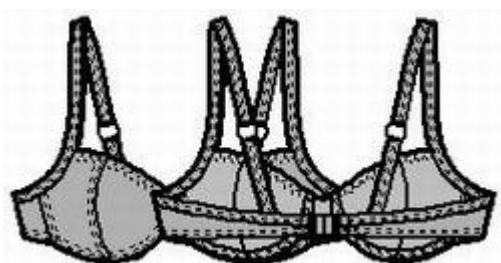
Volná zadní část pro slunění.
Vysoké vykrojení v oblasti stehen.

CROSSBACK



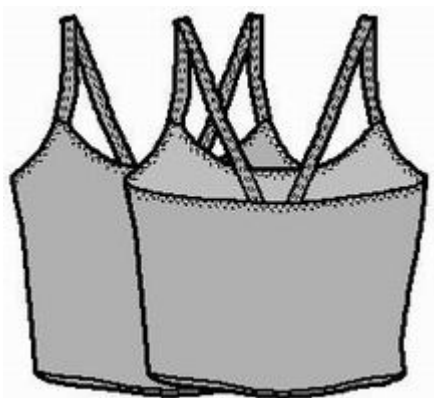
Překřížení pro optimální oporu
Vysoké vykrojení v oblasti stehien.

WIRE BIKINI



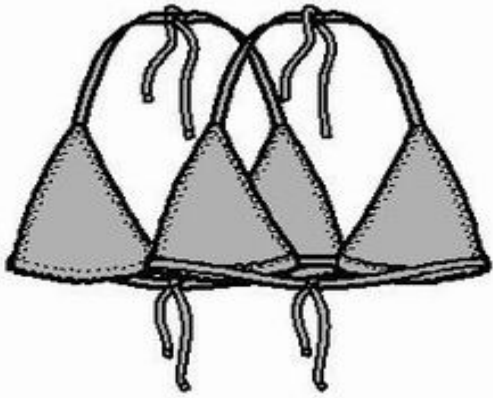
Nastavitelná ramínka.

TANKINI



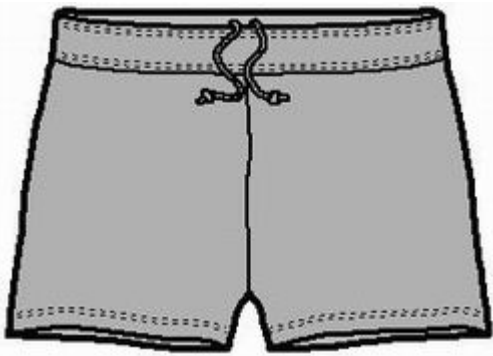
Skrytá opora.

TRIANGLE BIKINI



Nastavitelné bikini top a spodní díl.

BOXERKY



Vnitřní síťované kalhotky.